

**SALUD**



SECRETARÍA  
DE SALUD



**SI CALIDAD**

[www.calidadensalud.gob.mx](http://www.calidadensalud.gob.mx)

# SERVICIO DE URGENCIAS

## 3er Bimestre

## Mayo-Junio 2009

Intervalos de  
Semaforización para  
TD y TE

**>= 90** **>=70 <90** **< 70**

Intervalos de  
Semaforización para  
DQ y IN

**<= 15** **> 15**

# Hospital Regional de Alta Especialidad "Dr. Juan Graham Casasús"

## Departamento de Calidad 3er Bimestre Mayo-Junio 2009

SALUD



SECRETARÍA  
DE SALUD



HOSPITAL GENERAL, VILLAHERMOSA, COL. TAMULTE DE  
Urgencias-Urbana  
(May-Jun) Año 2009



### REPORTE GENERAL

	<u>Valor del Índice / Indicador</u>
TRATO DIGNO EN SEGUNDO NIVEL URGENCIAS	91.21%
Satisfacción por la oportunidad en la atención	67.67%
Satisfacción por la información proporcionada por el médico	96.01%
Satisfacción por el trato recibido	98.50%
ORGANIZACIÓN EN SERVICIOS DE URGENCIAS	14.44%
Tiempo de espera en urgencias	0.00%
Porcentaje de Usuarios que esperan tiempo estándar para recibir atención	24.06%
ATENCIÓN MEDICA EFECTIVA SEGUNDO NIVEL	0.00%
Diferimiento Quirúrgico en cirugía general	0.00%
Tasa de infecciones nosocomiales	1.95%

75.08 **Minutos Promedio**

SI CALIDAD  
[www.calidadensalud.gob.mx](http://www.calidadensalud.gob.mx)

Intervalos de  
Semaforización para  
TD y TE

>= 90    >=70 <90    < 70

Intervalos de  
Semaforización para  
DQ y IN

<= 15    > 15

Fuente:  
Sistema INDICA

# Hospital Regional de Alta Especialidad "Dr. Juan Graham Casasús"

## Departamento de Calidad 3er Bimestre Mayo-Junio 2009

**SALUD**



SECRETARÍA DE SALUD



Tiempo de espera  
Urgencias-Urbana

HOSPITAL GENERAL, VILLAHERMOSA, COL. TAMULTE DE (May-Jun)

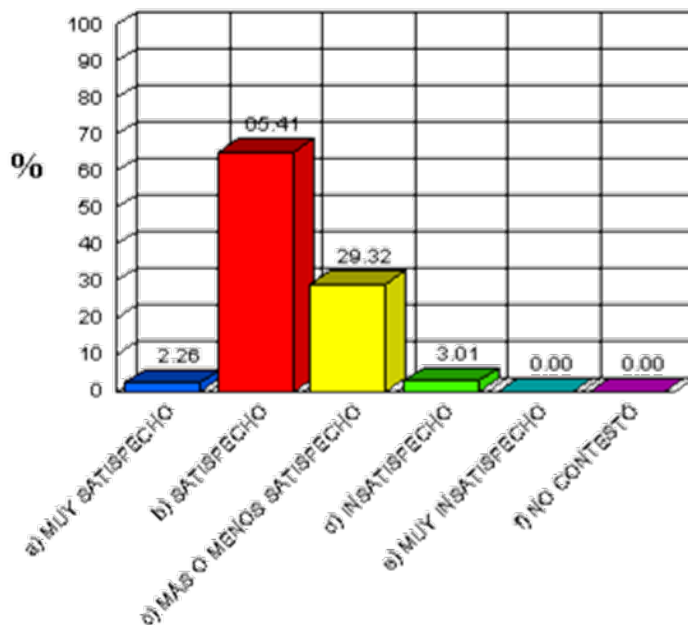


### DESEMPEÑO POR INDICADOR

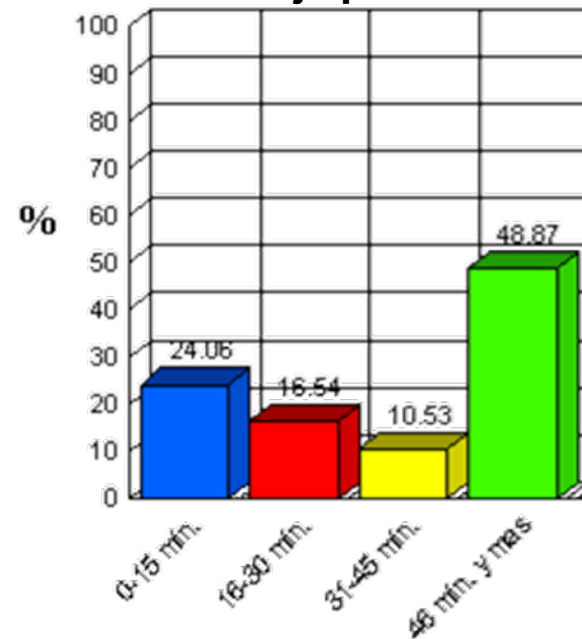
### MINUTOS DE ESPERA

	0-15 min		16-30 min		31-45 min		46 min y mas		Total		mínimo	máximo	prom.	desv.std.
	Frec.	%	Frec.	%	Frec.	%	Frec.	%	Frec.	%				
Minutos de Espera	32	24.06%	22	16.54%	14	10.53%	65	48.87%	133	100.00	1	401	75	87.30

### Satisfacción por el Tiempo de Espera



### Porcentaje por Minutos



SI CALIDAD  
www.calidadensalud.gob.mx

Intervalos de  
Semaforización para  
TD y TE

>= 90    >=70 <90    < 70

Intervalos de  
Semaforización para  
DQ y IN

<= 15    > 15

Fuente:  
Sistema INDICA

# Hospital Regional de Alta Especialidad "Dr. Juan Graham Casasús"

## Departamento de Calidad 3er Bimestre Mayo-Junio 2009

**SALUD**



SECRETARÍA  
DE SALUD



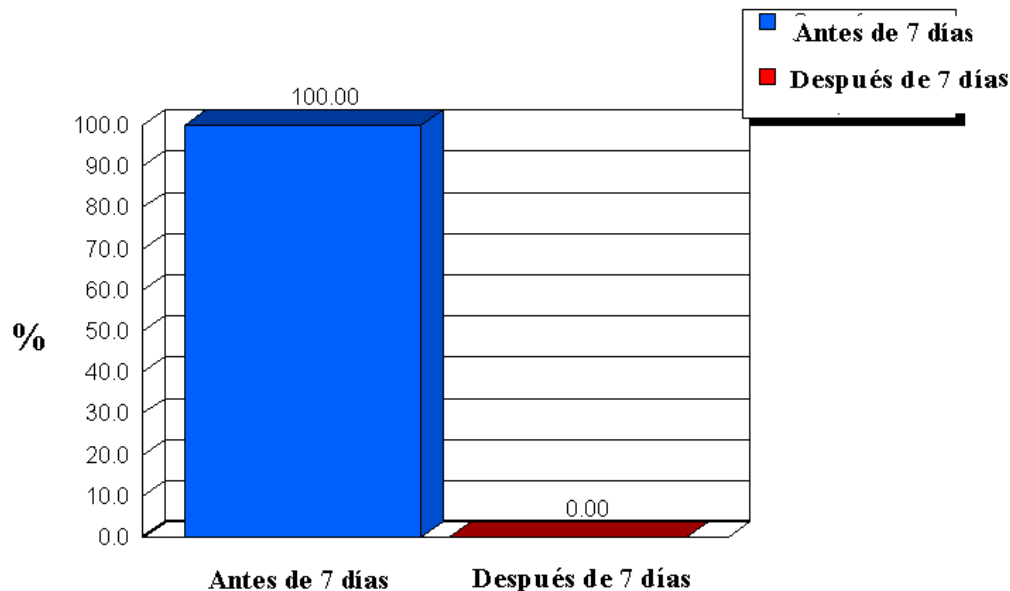
Diferimiento Quirúrgico  
Cirugía general-Urbana

HOSPITAL GENERAL, VILLAHERMOSA, COL. TAMULTE DE (



### DATOS GENERALES

	Operados antes de 7 Días		Operados después de 7 Días		Totales	
	Frecuencia	%	Frecuencia	%	Frecuencia	%
	30	100.00 %		0.00 %	30	100.00 %
DÍAS DE ESPERA PROMEDIO PARA CIRUGÍA	0					
MENOR NUMERO DE DÍAS DE REALIZACIÓN DE CIRUGÍA						
MAYOR NUMERO DE DÍAS DE REALIZACIÓN DE CIRUGÍA						
SALAS DE CIRUGÍA GENERAL		7				
NUM. DE EXPEDIENTES ESTIMADOS A REVISAR		30				



Intervalos de  
Semaforización para  
TD y TE

>= 90    >=70 <90    < 70

Intervalos de  
Semaforización para  
DQ y IN

<= 15    > 15

Fuente:  
Sistema INDICA

SI CALIDAD  
www.calidadensalud.gob.mx

# Hospital Regional de Alta Especialidad "Dr. Juan Graham Casasús"

## Departamento de Calidad 3er Bimestre Mayo-Junio 2009

SALUD



SECRETARÍA DE SALUD



Infecciones nosocomiales

Hospitalización-Urbana

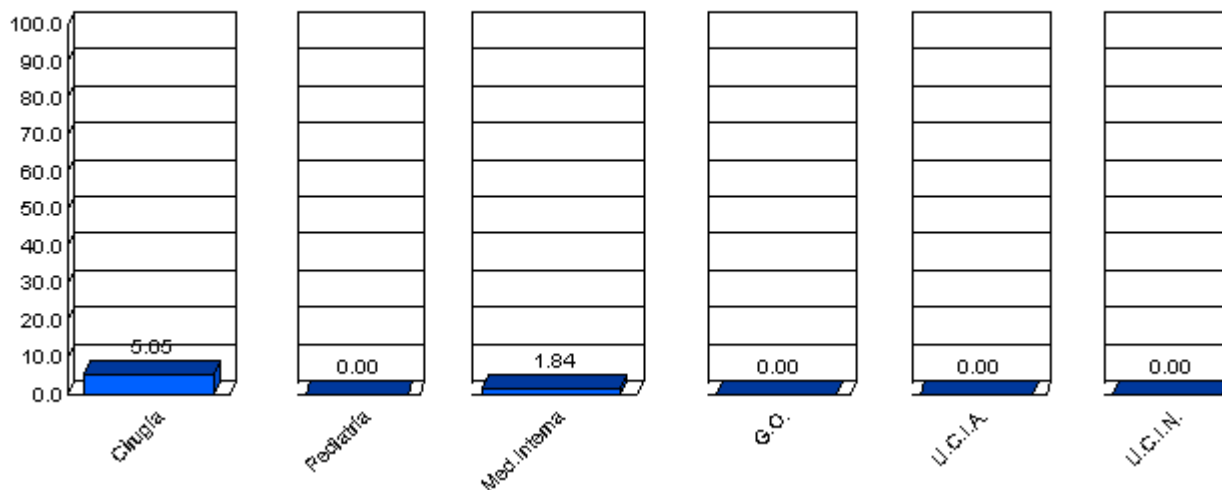
HOSPITAL GENERAL, VILLAHERMOSA, COL. TAMULTE DE (May-Jun)



### DATOS GENERALES

	Cirugia	Pediatría	Med. Interna	G.O.	U.C.I.A.	U.C.I.N.	Total	
	Frec.	Frec.	Frec.	Frec.	Frec.	Frec.	Frec.	%
Infección Nosocomial	10	0	69	0	0	0	79	1.95 %
Egresos	177	0	3752	0	118	0	4047	100.00 %
Tasa de Infec. Nosoc. Especifica.	5.65 %	%	1.84 %	%	%	%		

### TASA DE INFECCIÓN NOSOCOMIAL



Intervalos de Semaforización para TD y TE

>= 90    >=70 <90    < 70

Intervalos de Semaforización para DQ y IN

<= 15    > 15

Fuente:  
Sistema INDICA

SI CALIDAD  
www.calidadensalud.gob.mx

**SALUD**



SECRETARÍA  
DE SALUD



**SI CALIDAD**

[www.calidadensalud.gob.mx](http://www.calidadensalud.gob.mx)

Intervalos de  
Semaforización para  
TD y TE

**>= 90** **>=70 <90** **< 70**

Intervalos de  
Semaforización para  
DQ y IN

**<= 15** **> 15**

# CONSULTA EXTERNA 3er Bimestre Mayo-Junio 2009

# Hospital Regional de Alta Especialidad "Dr. Juan Graham Casasús"

## Departamento de Calidad 3er Bimestre Mayo-Junio 2009

**SALUD**



SECRETARÍA  
DE SALUD



HOSPITAL GENERAL, VILLAHERMOSA, COL. TAMULTE DE -CE  
Consulta Externa-Urbana  
(May-Jun) Año 2009



### REPORTE GENERAL

	<u>Valor del Índice / Indicador</u>
TRATO DIGNO EN PRIMER NIVEL	74.29%
Satisfacción por la oportunidad en la atención	66.17%
Satisfacción por la información proporcionada por el médico	98.83%
Satisfacción por el surtimiento de medicamentos	0.00%
Satisfacción por el trato recibido	99.25%
ORGANIZACIÓN DE SERVICIOS EN PRIMER NIVEL URBANO	5.83%
Porcentaje de usuarios que esperan tiempo std para recibir consulta	23.31%

Tiempo de promedio de espera

69 Minutos

**SI CALIDAD**  
[www.calidadensalud.gob.mx](http://www.calidadensalud.gob.mx)

Intervalos de  
Semaforización para  
TD y TE

>= 90    >=70 <90    < 70

Intervalos de  
Semaforización para  
DQ y IN

<= 15    > 15

Fuente:  
Sistema INDICA



Tiempo de espera  
Consulta Externa-Urbana

HOSPITAL GENERAL, VILLAHERMOSA, COL. TAMULTE DE -CE

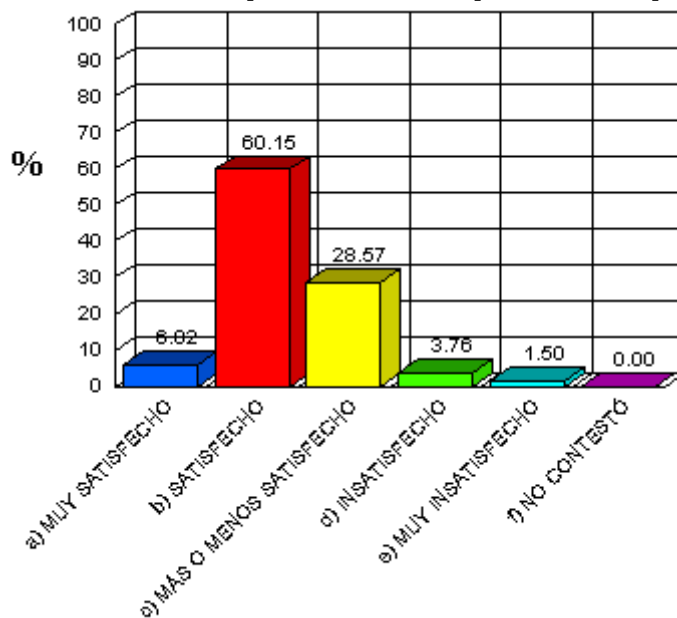


### DESEMPEÑO POR INDICADOR

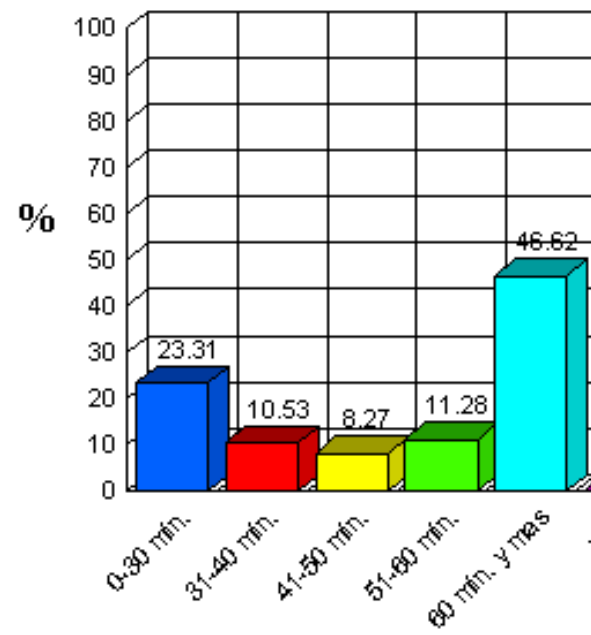
#### MINUTOS DE ESPERA

	0-30 min		31-40 min		41-50 min		51-60 min		61 min y mas...		Total	mínimo	máximo	prom.	desv.std.	
	Frec.	%	Frec.	%	Frec.	%	Frec.	%	Frec.	%						
Minutos de Espera	31	23.31 %	14	10.53 %	11	8.27 %	15	11.28 %	62	46.62 %	133	100.00 %	1	260	69	51.43

### Satisfacción por el Tiempo de Espera



### Porcentaje por Minutos



SI CALIDAD  
[www.calidadensalud.gob.mx](http://www.calidadensalud.gob.mx)

Intervalos de  
Semaforización para  
TD y TE

>= 90    >=70 <90    < 70

Intervalos de  
Semaforización para  
DQ y IN

<= 15    > 15